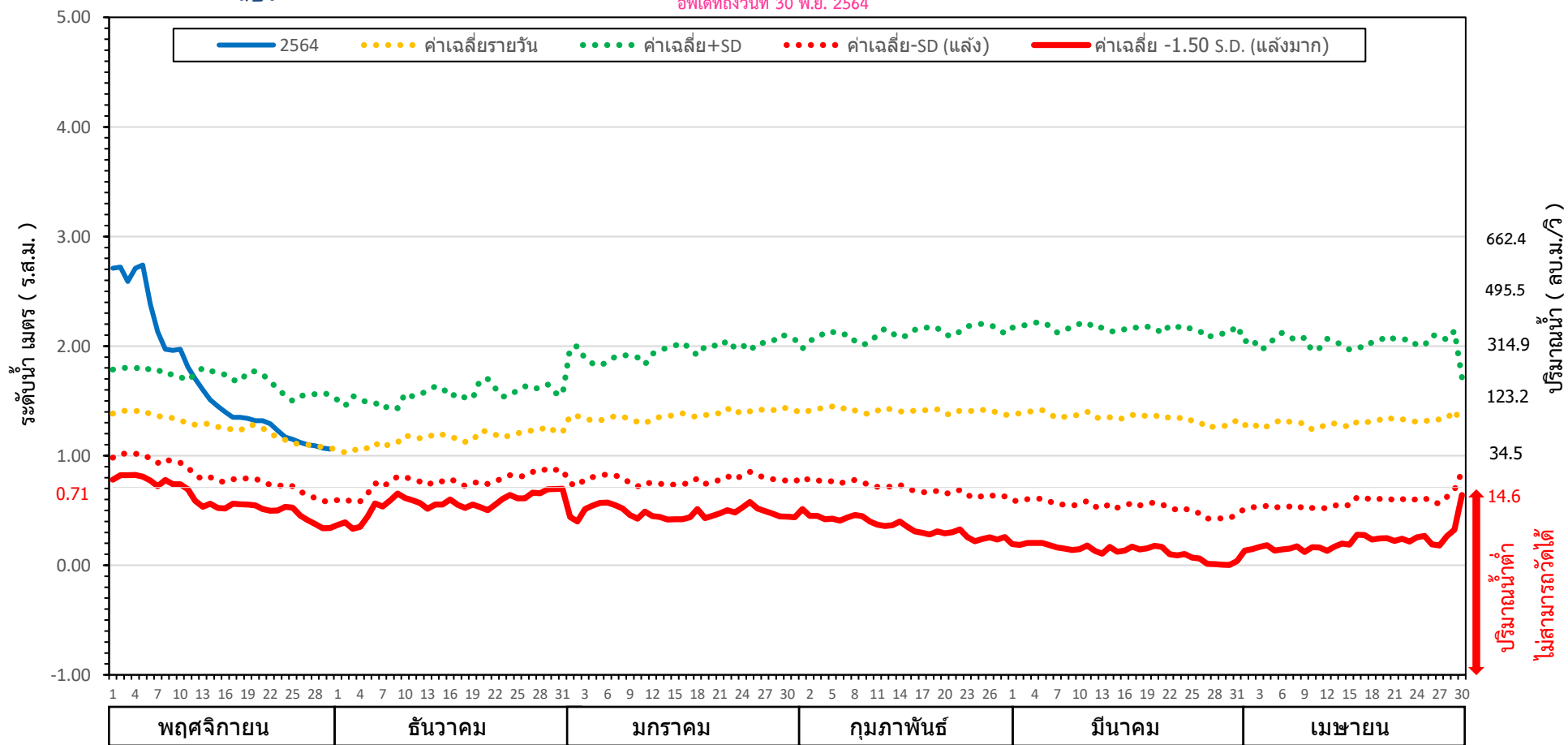




กราฟแสดงระดับน้ำเฉลี่ยรายวันช่วงฤดูแล้ง ปีน้ำ 2564

สถานี P.16 แม่น้ำปิง อ.ขาณุวรลักษบุรี จ.กำแพงเพชร

อัปเดตถึงวันที่ 30 พ.ย. 2564



ใช้ข้อมูลระดับน้ำปีน้ำ 2531 -2564 ในการวิเคราะห์

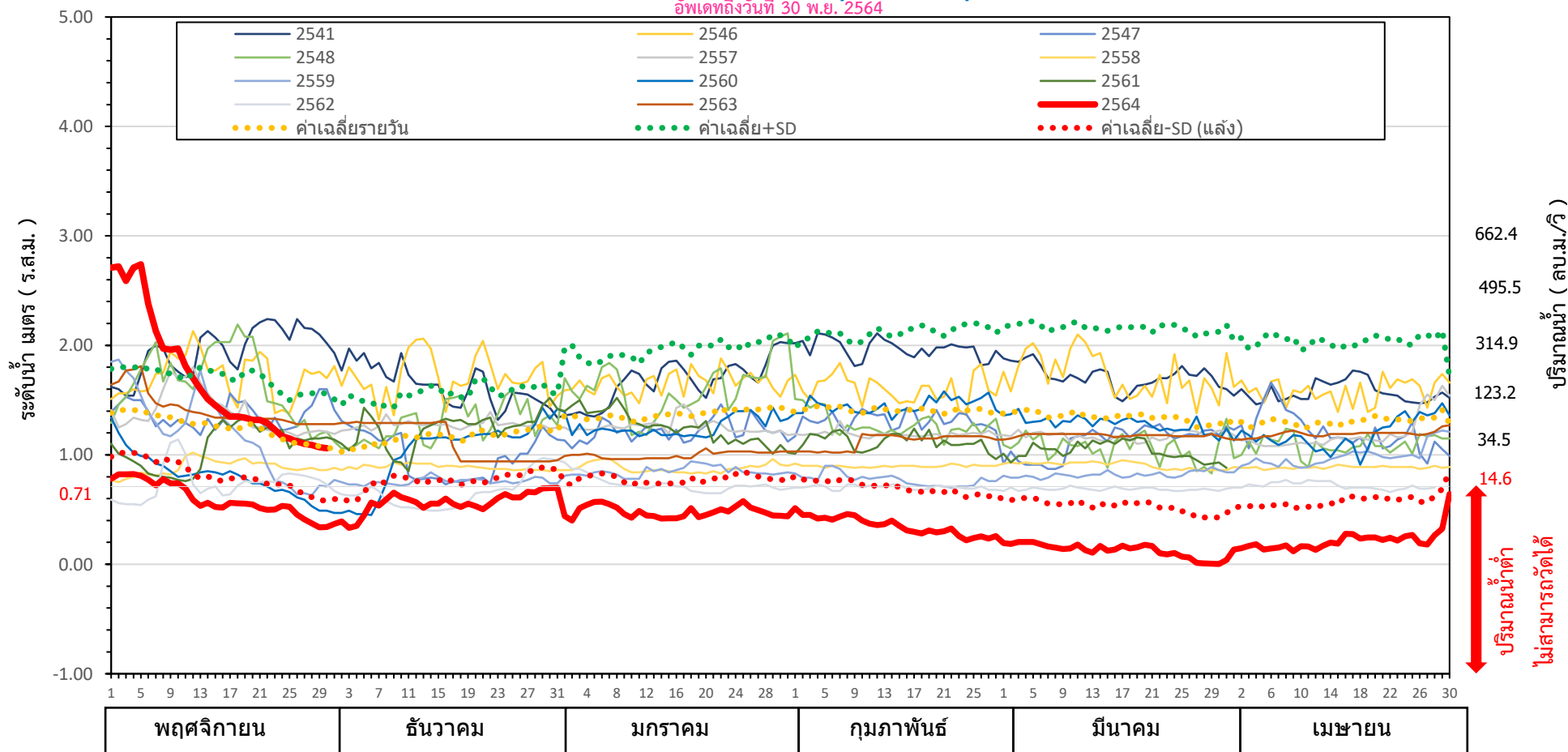
ศูนย์อุทกวิทยาชลประทานภาคเหนือตอนล่าง กรมชลประทาน



กราฟแสดงระดับน้ำเฉลี่ยรายวันช่วงฤดูแล้ง ปีน้ำ 2531 - 2564

สถานี P.16 แม่น้ำปิง อ.ชาณุวรลักษบุรี จ.กำแพงเพชร

อัปเดตถึงวันที่ 30 พ.ย. 2564



ใช้ข้อมูลระดับน้ำปีน้ำ 2531 -2564 ในการวิเคราะห์

ศูนย์อุทกวิทยาชลประทานภาคเหนือตอนล่าง กรมชลประทาน